

# Découverte des Gorges de la Sioule

Châteauneuf-les-Bains



Consultez ce circuit sur votre ordinateur ou votre mobile

[www.cirkwi.com/circuit/44056](http://www.cirkwi.com/circuit/44056)



De Châteauneuf-les-Bains à Menat, découvrez les gorges de la Sioule. Cet itinéraire vous emmènera à la découverte des paysages des gorges, et du patrimoine local (églises, abbayes, Château fort...). Un itinéraire tranquille, sauvage, riche en découverte, sur un territoire nature et préservé.

Style du circuit : **Découverte \ A la campagne \ Balade \ Roadtrip**

Difficulté : 0h 0m 0h 0m 0h 0m 0h 0m

Distance : **33.5 km** 545 m 353 m 1337 m -1339 m



D109 63390  
Châteauneuf-les-Bains

Altitude : 401

## Châteauneuf-les-Bains, village thermal



Petit village niché en bord de Sioule, Châteauneuf-les-Bains mérite le détour ! Outre les randonnées et descentes des gorges de la Sioule en canoë, le village est doté d'un patrimoine culturel à découvrir (chapelle St Valentin, église de lachaux) et d'un patrimoine naturel remarquable avec la Sioule, l'arboretum du parc thermal, la source Lefort...



Le Bourg 63440  
Lisseuil

Altitude : 382

## Lisseuil, petit bourg marial



Ce village en bord de Sioule vous fera découvrir son patrimoine religieux : l'église Notre Dame de Lisseuil, petit édifice roman consacré à Marie, avec sa statue classée de la Vierge en majesté et la source miraculeuse qui, entre autre particularité, ne gèle jamais.

### Informations complémentaires :

:  
:  
:

Office de tourisme des  
Combrailles  
<http://www.tourisme-combrailles.fr/>

04 7385 80 94  
contact@tourisme-combrailles.fr

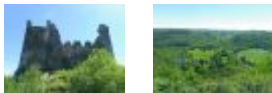
Trouver plus d'infos sur [www.cirkwi.com](http://www.cirkwi.com)  
Impression générée par [Cirkwi](#)



Blot Rocher 63440  
Saint-Rémy-de-Blot

Altitude : 495

### Château Rocher, forteresse médiévale



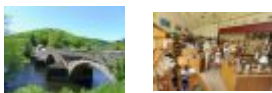
Actuellement fermé à la visite pour cause de travaux, les vues extérieures sur ce superbe château et le point de vue sur les gorges de la Sioule et le méandre de Rochocol valent à eux seuls le détour !



Pont de Menat 63440  
Saint-Rémy-de-Blot

Altitude : 391

### Pont de Menat - pont roman et maison de pays



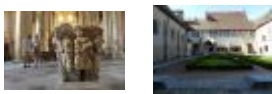
Avant de rejoindre le bourg de Menat, faites étape pour admirer le magnifique pont médiéval, et découvrir les produits des artisans et producteurs locaux à la maison de pays de Menat.



30 Le Bourg 63560  
Menat

Altitude : 415

### Abbaye de Menat



L'abbaye de Menat est l'une des plus anciennes d'Auvergne, des écrits la mentionnant dès le V<sup>e</sup> siècle. Il ne reste plus de vestiges de la première abbaye édifiée, et c'est l'église abbatiale, ancienne abbaye clunisienne, construite au XII<sup>e</sup> siècle que l'on peut admirer (informations complètes sur la fiche patrimoine vendue à la Maison de pays de Menat)